

## Huskeliste til statiske beregninger af bjælke

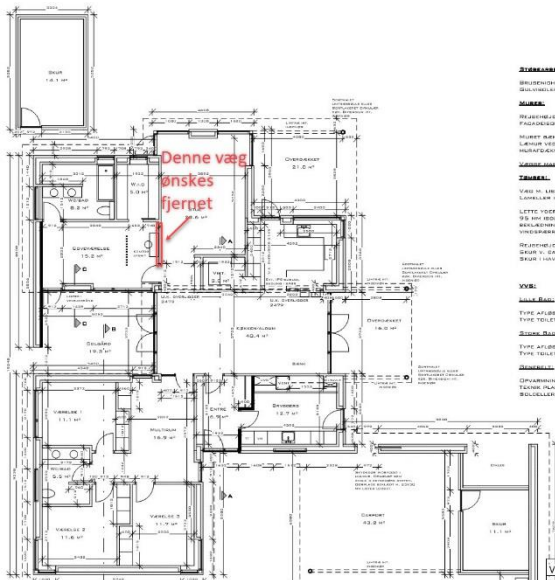
### Husoplysninger

Fuld adresse: Fremgår evt. af dit tegningsmateriale

### Tegningsmateriale (Nye og eller eksisterende)

- Situationsplan med angivelse af verdenshjørner – Pdf
- Facade opstalter – Pdf
- Plantegning med tydelig angivelse af bjælken – Pdf og eventuelt dwg (Autocad fil)
- Relevante snit i bygningen – med angivelse af de anvendte byggematerialer\* – Pdf
- Eventuelt eksisterende statiske beregninger\*

### Plantegning med angivelse af væg der ønskes fjernet.



#### Øvrigt

\*Ved en ombygning er eksisterende tegninger vigtige at få fremskaffet. Hvis du ikke har de originale tegningerne, kan du søge på et af nedenstående links:

<https://minejendom.aarhus.dk/>

<https://www.weblager.dk/>

<https://public.filarkiv.dk/>

Hvis ovenstående links ikke indeholder din kommune, så søg på google efter byggearkiv og din kommune fx "byggearkiv skive" så finder du normalt frem til tegningsmaterialet af din bygning.

### Jeg leverer

- Statisk rapport og beregninger iht. SBI 254 og øvrige gældende Eurocodes
- Skitse med noter til anvendelse af entreprenøren, ifm. ombygningen.

### Eventuelle øvrigt materiale (normalt ikke inkl. i tilbud)

Hvis du som bygherre ønsker et afstivningsprojekt eller andet tegningsmateriale, kan jeg godt udfærdige dette.

Det er MEGET vigtigt at du forhører dig om det nødvendige materiale ved din entreprenør, da dette sikre forventningerne bliver afstemt iht. tilbud.

Læs mere på: <https://www.calceku.dk/statiske-beregninger-af-bjaelke/>